



Le logiciel

Avec une interface simple s'adaptant à chaque profil d'utilisateur, le logiciel DISPAO permet de contrôler votre parc machines et écrans, de valider vos médias, de créer vos mises en pages et de planifier vos communications. Dans le cadre d'une régie, il permet d'obtenir les résultats de diffusions des campagnes publicitaires.

Configuration d'affichage

Le logiciel permet les configurations suivantes :

- une machine avec un seul écran de diffusion, tactile ou non tactile,
- une machine avec deux écrans de diffusion non tactiles
- une machine avec un premier écran de diffusion tactile et un second écran de diffusion non tactile.

Ecrans

Le logiciel permet de gérer tout type d'écran informatique :

- l'écran plasma, pour une grande image,
- l'écran LCD, pour une image intime,
- le vidéo projecteur, pour une image spectaculaire.

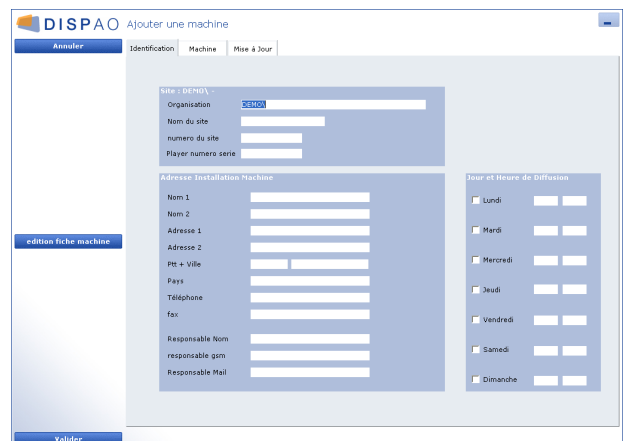
Multi Utilisateur

Grâce à une gestion multi utilisateur, le logiciel permet à un utilisateur ou une régie de gérer la communication sur plusieurs réseaux différents.



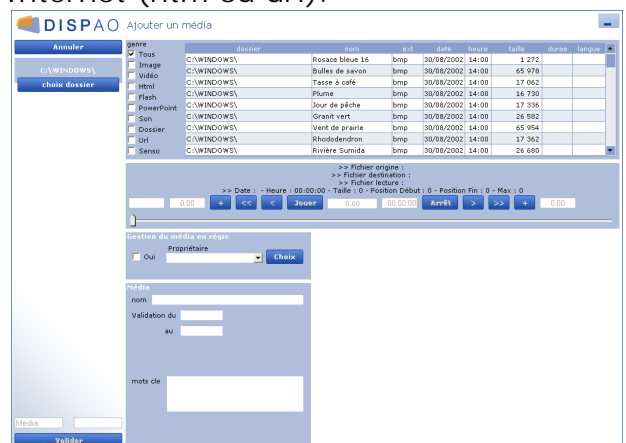
Machine

La gestion d'un réseau de plusieurs points de diffusion nécessite la mise en place de plusieurs ordinateurs de diffusion. Le logiciel permet de gérer toutes les machines avec pour chacune le type d'écran connecté, les horaires de diffusion, le mode de transmission et les paramètres de connexion.



Média

Plusieurs types de média sont possible : les images (bmp, jpg, tiff), les vidéos (mpeg1, mpeg2, mpeg4, divx, avi), les animations (Flash, PowerPoint), les sons (wav, mpeg3), l'Internet (htm ou url).

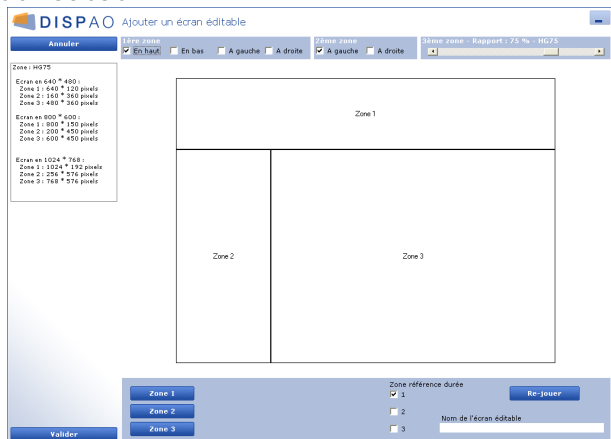


Média dit « dossier »

Ce média est un dossier dans lequel est enregistré d'autres médias numériques. Ce type de média peut être lu de manière continue ou en aléatoire avec exclusion du média lu jusqu'à la prochaine relecture du dossier.

Écran éditable

Le logiciel permet la création d'écrans composé d'un à trois médias différents ainsi que d'éléments texte animés, saisie par l'utilisateur.

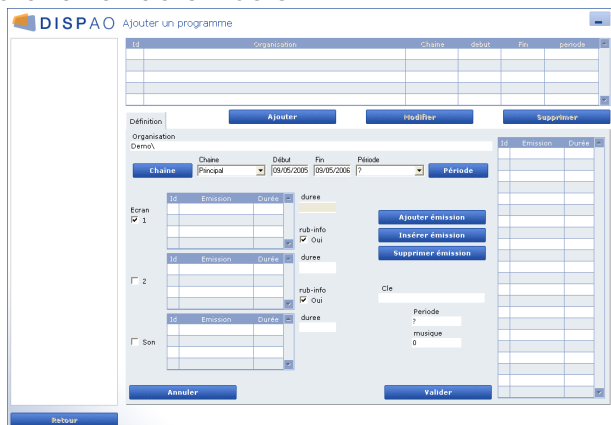


Émission

Une émission est composé de plusieurs médias, pour lequel on définit l'ordre de diffusion.

Programme

Un programme est composé de plusieurs émissions pour lequel on définit le calendrier de diffusion.



Exportation

La fonction exportation permet de transférer toutes les informations des machines pour diffusion, ce qui inclut les médias ainsi que les émissions et programmes.



Architecture informatique

Le logiciel s'adapte aux contraintes d'architecture réseau de chaque utilisateur. Pour un ou plusieurs sites de diffusion avec une ou plusieurs machines, choisissez la solution :

- via un serveur de fichier pour un réseau local ou étendu,
- via un serveur FTP dans le cas de transmission par Internet.

Dans tous les cas, les informations transmises sont cryptées afin de garantir plus de confidentialité.

Pilotage de périphériques

Grâce à l'intégration de la norme RS-232, contrôlez des appareils tel que lecteur DVD, décodeur satellite, écrans, etc...

Configuration OS

- Windows 2000 ou XP
- Direct X9
- Windows Media Player 8

Configuration matériel

- Pentium III minimum, Pentium IV recommandé.
- Ram 128 Mo minimum, 256 Mo recommandé.
- DD : 20 Go minimum, 80 Go recommandé.
- Carte graphique 3D optionnelle
- Lecteur cd-rom ou dvd optionnel
- Sortie son optionnelle

Codec

La prise en compte de certains fichiers numériques par le logiciel nécessite l'installation, par l'utilisateur, de codecs spécifiques.



Distribué en exclusivité à La Réunion par : **RUNTIC**
9, rue Sully Prudhomme
ZIC n° 3
97420 LE PORT
ÎLE DE LA REUNION



mail : dispao@runtic.com
web : <http://www.runtic.com>