



L'architecture

Le logiciel DISPAO permet la diffusion de médias sur une ou plusieurs machines situés sur un ou plusieurs sites dans le cas d'un réseau local ou étendu.

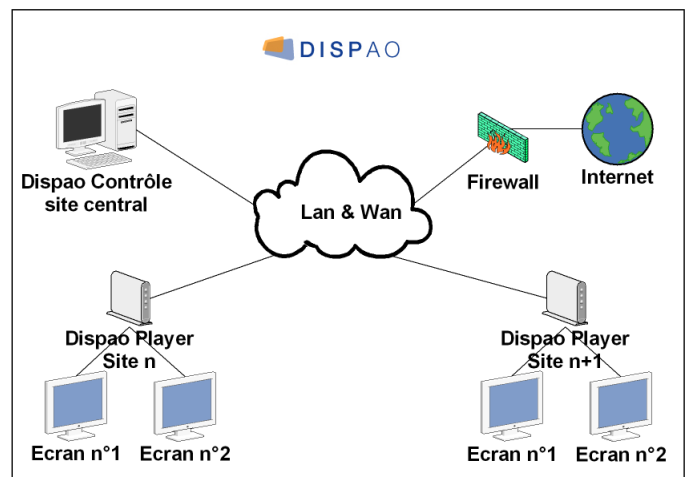
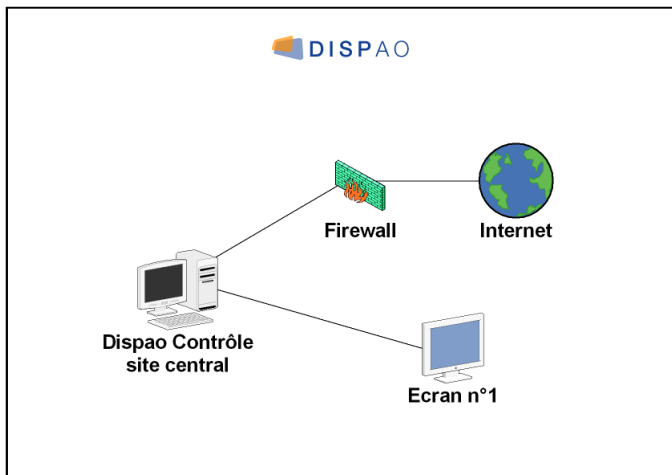
Voici différents cas possibles d'architecture d'installation pour DISPAO :

Une machine jouant aussi bien le rôle de paramétrage que de diffusion

- Aucune notion de réseau.
- Il est recommandé de s'assurer de la mise en place d'un système de sauvegarde des médias et paramétrages.
- En cas d'accès à Internet par la machine pour accéder à des sites ou du contenu, la mise en place d'un firewall est fortement recommandée.

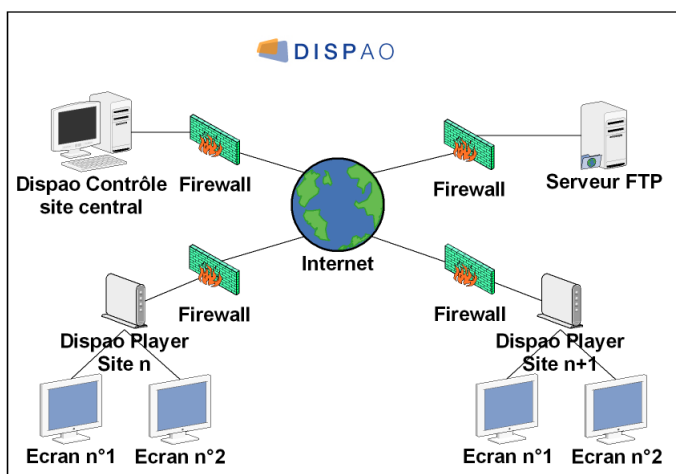
Une machine de paramétrage avec une ou plusieurs machines de diffusion connecté sur un réseau local ou étendu

- Le réseau est au protocole TCP/IP.
- Chaque machine du réseau est accessible directement grâce à son nom sur le réseau.
- La machine de paramétrage accède directement aux machines de diffusion.
- La mise en place d'un serveur de fichiers pour le stockage et la sauvegarde des médias et paramétrages de la machine de paramétrage est fortement recommandée.
- En cas d'accès à Internet par les machines de diffusion pour accéder à des sites ou à du contenu, la mise en place d'un firewall est fortement recommandée.



Une machine de paramétrage avec une ou plusieurs machines de diffusion par site connecté à Internet

- Le réseau est au protocole TCP/IP.
- La machine de paramétrage peut accéder à Internet.
- Chaque machine de diffusion peut accéder à Internet.
- La mise en place d'un serveur FTP est obligatoire :
 - sur ce serveur FTP, la machine de paramétrage dépose les médias & paramétrages et récupère les fichiers log.
 - sur ce serveur FTP, les machines de diffusion récupère les médias & paramétrages et dépose les fichiers log.
- La mise en place d'un serveur de fichiers pour le stockage et la sauvegarde des médias et paramétrages de la machine de paramétrage est fortement recommandée.
- La machine de paramétrage et les machines de diffusion ne nécessitent pas d'IP fixe attribué par le fournisseur d'accès à Internet.
- La mise en place de firewall sur la machine de paramétrage et sur les machines de diffusion est fortement recommandée.
- La mise en place de VPN entre les machines et le serveur FTP est fortement recommandée.



 **DISPAO**

Distribué en exclusivité à La Réunion par : **RUNTIC**
9, rue Sully Prudhomme
ZIC n° 3
97420 LE PORT
ÎLE DE LA REUNION

mail : dispao@runtic.com
web : <http://www.runtic.com>

